

# Odpowiedzi:

## I. Dotyczące pieszych:

1. **Które zachowanie pieszego jest poprawne?**
  - przechodzenie przez jezdnię w miejscach wyznaczonych,
2. **Pieszemu zabrania się wchodzenia na jezdnię:**
  - bezpośrednio przed jadący pojazd, w tym również na przejściu dla pieszych;
3. **Czy rowerzysta, skręcając w drogę poprzeczną, musi ustąpić pierwszeństwa pieszym przechodzącym tam przez jezdnię**
  - tak, zawsze ma obowiązek ustąpienia pierwszeństwa pieszym
4. **Pieszy znajdujący się na przejściu dla pieszych ma pierwszeństwo:**
  - zawsze
5. **Dziecko w wieku do 7 lat może korzystać z drogi (z wyjątkiem strefy zamieszkania) pod opieką osoby, która osiągnęła:**
  - co najmniej 10 lat

## II. Dotyczące rowerzystów:

6. **Włączając się do ruchu, rowerzysta powinien:**
  - ustąpić pierwszeństwa innym pojazdom będącym w ruchu
7. **Kierujący rowerem powinien sygnalizować zamiar zmiany pasa ruchu:**
  - wcześniej
8. **Kierującemu rowerem zabrania się:**
  - jazdy po autostradzie i drodze ekspresowej
9. **Rowerzysta jadący rowerem powinien poruszać się:**
  - prawą stroną drogi,
10. **Przed skręceniem w lewo na drodze dwukierunkowej kierujący rowerem powinien ustawić się:**
  - na pasie ruchu najbliższym osi jezdni,
11. **Jaki ruch obowiązuje kierującego pojazdem?**
  - prawostronny
12. **Rowerzyście zabrania się**
  - jazdy po autostradzie i drodze ekspresowej

## III. Dotyczące przepisów:

13. **Kto lub co w pierwszej kolejności decyduje o ruchu na drodze:**
  - kierujący ruchem

**14. Omijanie to przejeżdżanie obok:**

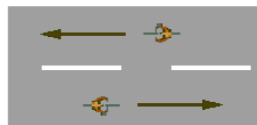
- stojącego pojazdu po prawej stronie drogi.

**15. Wyprzedzanie to przejeżdżanie obok:**

- poruszającego się pojazdu w tym samym kierunku.

**16. Przedstawiony rysunek obrazuje manewr:**

- wymijania,



**17. Przejeżdżanie przez linię ciągłą podłużną wytyczającą oś jezdni lub pas ruchu jest:**

- zabronione

**18. Zabrania się zawracania:**

- na drogach jednokierunkowych

**19. Czy dozwolone jest wyprzedzanie innych pojazdów przed przejazdem kolejowym?**

- jest zabronione

**20. Rower musi mieć:**

- co najmniej jeden sprawnie działający hamulec

**21. Na autostradę lub drogę ekspresową zabroniony jest wjazd:**

- rowerów i motorowerów.

**22. Co oznacza postawa, w której kierujący ruchem jest zwrócony przodem lub tyłem do nadjeżdżających?**

- stój



## IV. Dotyczące pierwszej pomocy:

**23. Jaką kolejność należy zachować podczas zakładania opatrunku na ranę:**

- A. gaza, wata i bandaż

**24. Jeżeli u ofiary wypadku występują objawy wstrząsu, takie jak niepokój, dreszcze, błądność skóry, to należy:**

- okryć ją kocem lub ciepłą odzieżą,

**25. Pierwszą czynnością, poprzedzającą udzielenie pomocy ofiarom wypadku powinno być:**

- zadbanie o bezpieczeństwo ruchu na miejscu wypadku

**26. Przy podejrzeniu złamania kończyny należy:**

- przystąpić do unieruchomienia kończyny

**27. Najprościej przywrócić do przytomności osobę która zemdlała, można:**

- podnosząc i przytrzymując jej kończyny w górze,

**28. Jeżeli ofiara wypadku ma tętno, lecz nie oddycha, to należy:**

- udrożnić drogi oddechowe, a gdy to nie da efektu, rozpocząć sztuczne oddychanie metodą usta-usta,

## V. Dotyczące znaków:

29. Który ze znaków drogowych zalicza się do znaków poziomych?

- Znak namalowany na jezdni

30. Znak ten:

- oznacza skrzyżowanie - wlot drogi jednokierunkowej



31. Jeśli stoi ten znak, to wynika, że:

- nie wolno skręcać w lewo i zawracać



32. Znak ten ostrzega nas o przejeździe kolejowym, który:

- nie jest wyposażony w zapory lub półzapory.



33. Prezentowany znak oznacza:

- drogę jednokierunkową



34. Prezentowany znak oznacza:

- droga z pierwszeństwem



35. Widząc ten znak rowerzysta:

- nie może przekroczyć prędkości 20 km/h.



36. Co oznacza znak?

- miejsce w którym rowerzyści mogą przejeżdżać przez jezdnię



37. Który z przedstawionych znaków nie dotyczy rowerzystów:



38. Który znak uprzedza o zbliżaniu się do drogi z pierwszeństwem przejazdu?



39. Który znak uprzedza, że jest się na drodze podporządkowanej?



40. Który ze znaków drogowych oznacza zakaz ruchu pojazdów kierunkach:



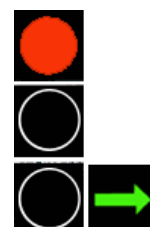
w obu

41. Który znak uprzedza, że jest się na drodze jednokierunkowej?



42. Kierujący rowerem widząc sygnał zamieszczony obok:

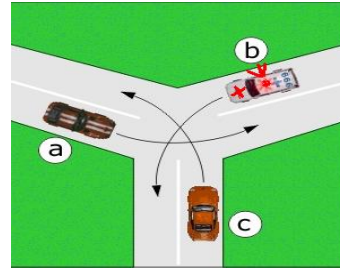
- może skręcić w prawo po upewnieniu się, że nie spowoduje utrudnienia ruchu,



## VI. Dotyczące skrzyżowań:

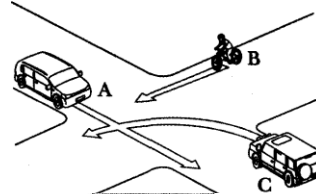
43. Zaznacz prawidłową kolejność opuszczania skrzyżowania przez pojazdy

- b, c, a



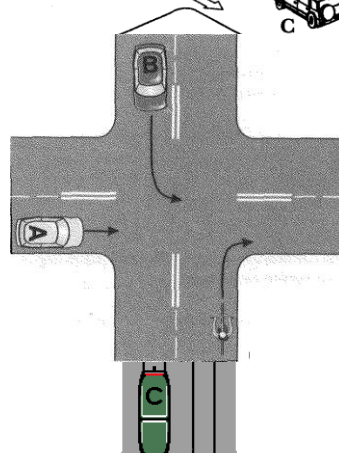
44. Na tym skrzyżowaniu rowerzysta:

- ustępuje pierwszeństwa pojazdowi A.



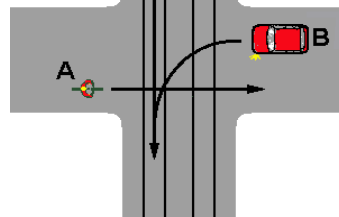
45. W tej sytuacji rowerzysta:

- ma pierwszeństwo przejazdu,



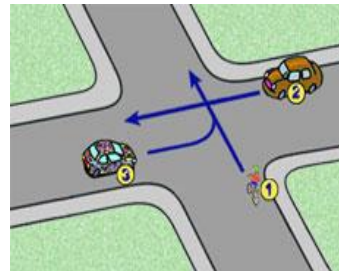
46. Na tym skrzyżowaniu kierujący rowerem

- ustępuje pierwszeństwa tylko tramwajowi oznaczonemu literką C



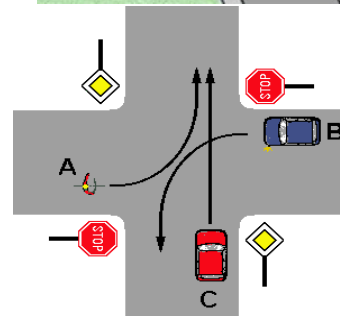
47. W tej sytuacji kolejność przejazdu będzie następująca:

- 2, 1, 3,



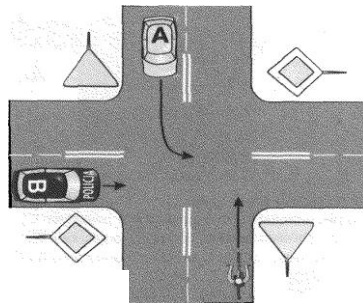
48. Na tym skrzyżowaniu kierujący rowerem

- ustępuje C a następnie jedzie jednocześnie z pojazdem B



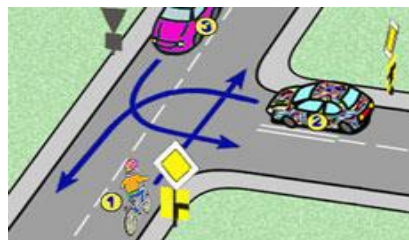
49. W tej sytuacji rowerzysta:

- ustępuje pierwszeństwa przejazdu tylko pojazdowi B.



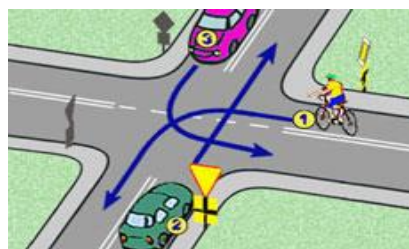
50. W tej sytuacji rowerzysta z nr 1:

- ustępuje tylko pojazdowi nr 2,



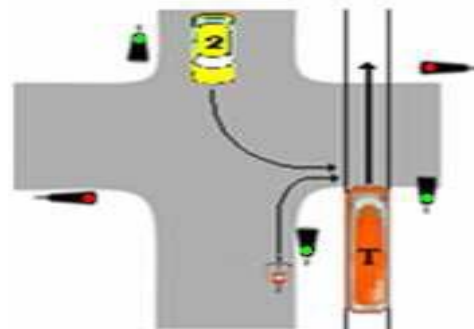
51. Na tym skrzyżowaniu:

- kolejność będzie następująca: 3, 1, 2,



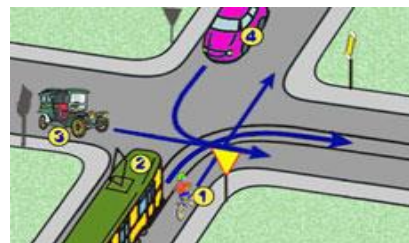
52. Na tym skrzyżowaniu rowerzysta :

- ma pierwszeństwo przed pojazdem 2.



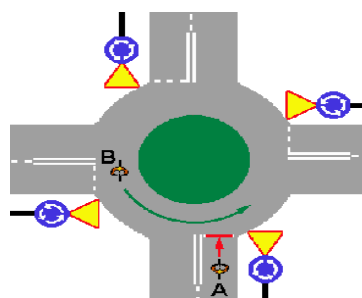
53. W tej sytuacji kolejność przejazdu będzie następująca:

- 3, 2, 1, 4.



54. W tej sytuacji rowerzysta A:

- czeka aż przejedzie rowerzysta B



55. W tej sytuacji rowerzysta A:

- jedzie pierwszy



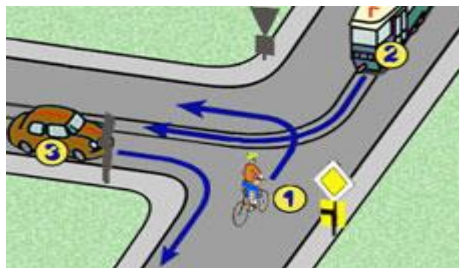
56. Na tym skrzyżowaniu kierujący pojazdem 1:

- ustępuje pierwszeństwa pojazdom 2 i 3;



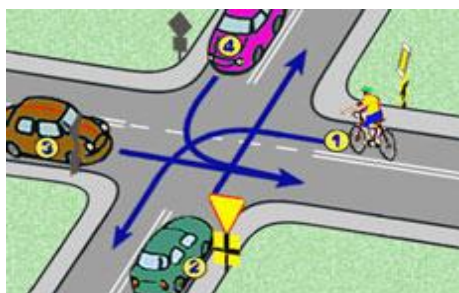
57. W tej sytuacji kierujący rowerem:

- ma pierwszeństwo przed pojazdem z numerem 2



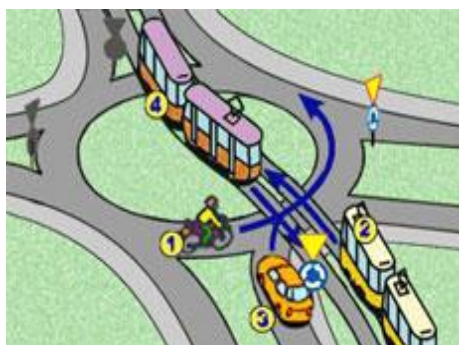
58. W tej sytuacji kierujący rowerem z numerem 1:

- ma pierwszeństwo przed pojazdem numer 3,



59. W tej sytuacji jako ostatni pojedzie:

- samochód z nr 3,



60. W tej sytuacji:

- ostatni pojedzie samochód z nr 2,

