

# Pytania –testy na kartę rowerową

**UWAGA: TEST JEDNOKROTNEGO WYBORU!**

## **I. Dotyczące pieszych:**

- 1. Które zachowanie pieszego jest poprawne?**
  - A. przebieganie przez jezdnię,
  - B. przechodzenie przez jezdnię w miejscach wyznaczonych,
  - C. wchodzenie na torowisko, gdy zapory są opuszczone.
- 2. Pieszemu zabrania się wchodzenia na jezdnię:**
  - A. jeśli do przejścia dla pieszych odległość wynosi więcej niż 100m;
  - B. bezpośrednio przed jadącym pojazdem, w tym również na przejściu dla pieszych;
  - C. w miejscu wyznaczonym do przejścia dla pieszych.
- 3. Czy rowerzysta, skręcając w drogę poprzeczną, musi ustąpić pierwszeństwa pieszym przechodzącym tam przez jezdnię**
  - A. tak, zawsze ma obowiązek ustąpienia pierwszeństwa pieszym
  - B. nie musi ustępować pierwszeństwa pieszym
  - C. musi ustąpić pierwszeństwa tylko osobom niepełnosprawnym.
- 4. Pieszy znajdujący się na przejściu dla pieszych ma pierwszeństwo:**
  - A. tylko, gdy w grupie jest co najmniej trzech pieszych
  - B. tylko w przypadku ustawienia przed tym znakiem specjalnego znaku drogowego
  - C. zawsze
- 5. Dziecko w wieku do 7 lat może korzystać z drogi (z wyjątkiem strefy zamieszkania) pod opieką osoby, która osiągnęła:**
  - A. co najmniej 10 lat
  - B. co najmniej 15 lat
  - C. pełnoletność

## **II. Dotyczące rowerzystów:**

- 6. Włączając się do ruchu, rowerzysta powinien:**
  - A. przyspieszyć, aby zdążyć przejechać przed nadjeżdżającymi pojazdami
  - B. ustąpić pierwszeństwa innym pojazdom będącym w ruchu
  - C. ustąpić pierwszeństwa tylko samochodom
- 7. Kierujący rowerem powinien sygnalizować zamiar zmiany pasa ruchu:**
  - A. wcześniej
  - B. w trakcie manewru,
  - C. po uprzednim użyciu dzwonka
- 8. Kierującemu rowerem zabrania się:**
  - A. jazdy prawą stroną drogi
  - B. jazdy po autostradzie i drodze ekspresowej
  - C. jazdy, trzymając jedną rękę na kierownicy
- 9. Rowerzysta jadący rowerem powinien poruszać się:**
  - A. prawą stroną drogi,
  - B. lewą stroną drogi,
  - C. wyłącznie po chodniku
- 10. Przed skręceniem w lewo na drodze dwukierunkowej kierujący rowerem powinien ustawić się:**
  - A. na pasie ruchu najbliższym osi jezdni,
  - B. na dowolnym pasie ruchu,
  - C. na prawym pasie ruchu.
- 11. Jaki ruch obowiązuje kierującego pojazdem?**
  - A. prawostronny
  - B. lewostronny
  - C. nie obowiązuje żaden

12. Rowerzyście zabrania się
- A. jazdy bez hełmu ochronnego
  - B. jazdy po autostradzie i drodze ekspresowej
  - C. jazdy po jezdni

### III. Dotyczące przepisów:

13. Kto lub co w pierwszej kolejności decyduje o ruchu na drodze:

- A. znaki drogowe poziome
- B. znaki drogowe pionowe
- C. kierujący ruchem

14. Omijanie to przejeżdżanie obok:

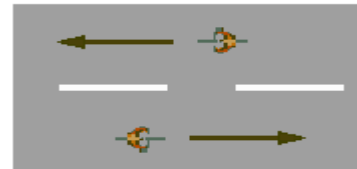
- A. stojącego pojazdu po prawej stronie drogi.
- B. poruszającego się pojazdu w tym samym kierunku
- C. poruszającego się pojazdu w przeciwnym kierunku.

15. Wyprzedzanie to przejeżdżanie obok:

- A. stojącego pojazdu po prawej stronie drogi.
- B. poruszającego się pojazdu w przeciwnym kierunku.
- C. poruszającego się pojazdu w tym samym kierunku.

16. Przedstawiony rysunek obrazuje manewr:

- A. omijania,
- B. wymijania,
- C. wyprzedzania.



17. Przejeżdżanie przez linię ciągłą podłużną wytyczającą osł jezdni lub pas ruchu jest:

- A. zabronione
- B. dozwolone w każdym miejscu, jeżeli nie naruszy to bezpieczeństwa ruchu
- C. dozwolone pod warunkiem, że nie następuje to bezpośrednio przed skrzyżowaniem dróg

18. Zabrania się zawracania:

- A. na drogach dwujezdniowych
- B. na drogach jednokierunkowych
- C. na skrzyżowaniach

19. Czy dozwolone jest wyprzedzanie innych pojazdów przed przejazdem kolejowym?

- A. tak, ale tylko gdy nie nadjeżdża pociąg
- B. jest zabronione
- C. tak, ale przy dobrej widoczności

20. Rower musi mieć:

- A. co najmniej jeden sprawnie działający hamulec
- B. sprawne oba układy hamulcowe
- C. koniecznie sprawny nożny hamulec

21. Na autostradę lub drogę ekspresową zabroniony jest wjazd:

- A. motocykli jednośladowych,
- B. samochodów silnikowych
- C. rowerów i motorowerów.

22. Co oznacza postawa, w której kierujący ruchem jest zwrócony przodem lub tyłem do nadjeżdżających?

- A. stój
- B. jedź
- C. uwaga



## IV. Dotyczące pierwszej pomocy:

23. Jaką kolejność należy zachować podczas zakładania opatrunku na ranę:
- A. wata i bandaż
  - B. gaza, wata i bandaż
  - C. wata i plaster z opatrunkiem
24. Jeżeli u ofiary wypadku występują objawy wstrząsu, takie jak niepokój, dreszcze, bledność skóry, to należy:
- A. podać jej rozgrzewający płyn, na przykład gorącą herbatę
  - B. ułożyć ją w bezpiecznym miejscu i unieść kończyny dolne.
  - C. okryć ją kocem lub ciepłą odzieżą,
25. Pierwszą czynnością, poprzedzającą udzielenie pomocy ofiarom wypadku powinno być:
- A. wezwanie pogotowia ratunkowego,
  - B. wezwanie policji,
  - C. zadbanie o bezpieczeństwo ruchu na miejscu wypadku
26. Przy podejrzeniu złamania kończyny należy:
- A. poruszyć kończyną w celu sprawdzenia czy jest złamana,
  - B. sprawdzić zakres ruchów nieprawidłowych,
  - C. przystąpić do unieruchomienia kończyny
27. Najprościej przywrócić do przytomności osobę która zemdlała, można:
- A. polewając jej głowę i twarz wodą,
  - B. podnosząc i przytrzymując jej kończyny w górze,
  - C. uderzając ją kilkakrotnie w policzki.
28. Jeżeli ofiara wypadku ma tętno, lecz nie oddycha, to należy:
- A. udrożnić drogi oddechowe, a gdy to nie da efektu, rozpocząć sztuczne oddychanie metodą usta-usta,
  - B. natychmiast rozpocząć masaż serca i sztuczne oddychanie,
  - C. nie dotykać ofiary, wezwać pomoc.

## V. Dotyczące znaków:

29. Który ze znaków drogowych zalicza się do znaków poziomych?
- A. Sygnał świetlny nadawany przez sygnalizator stojący na skrzyżowaniu
  - B. Znak stop
  - C. Znak namalowany na jezdni

30. Znak ten:
- A. oznacza, że zbliżamy się do drogi z pierwszeństwem przejazdu
  - B. umożliwia skręcanie na najbliższym skrzyżowaniu w lewo,
  - C. oznacza skrzyżowanie - wlot drogi jednokierunkowej



31. Jeśli stoi ten znak, to wynika, że:
- A. nie wolno skręcać w prawo
  - B. nie wolno skręcać w lewo
  - C. nie wolno skręcać w lewo i zawracać



32. Znak ten ostrzega nas o przejeździe kolejowym, który:
- A. wyposażony jest w półzapory
  - B. wyposażony jest w zapory
  - C. nie jest wyposażony w zapory lub półzapory.



33. Prezentowany znak oznacza:
- A. nakaz jazdy prosto przez skrzyżowanie
  - B. drogę jednokierunkową
  - C. początek pasa ruchu



34. Prezentowany znak oznacza:
- A. droga z pierwszeństwem
  - B. pierwszeństwo na zwężonym odcinku drogi
  - C. koniec drogi z pierwszeństwem



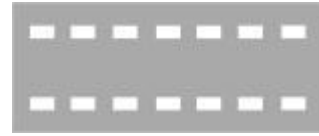
35. Widząc ten znak rowerzysta:

- A. ma pierwszeństwo przed pieszym;
- B. nie może przekroczyć prędkości 40 km/h
- C. nie może przekroczyć prędkości 20 km/h.



36. Co oznacza znak?

- A. miejsce zatrzymania pojazdów
- B. miejsce w którym rowerzyści mogą przejeżdżać przez jezdnię
- C. pas postojowy wzdłuż krawędzi jezdni



37. Który z przedstawionych znaków nie dotyczy rowerzystów:



38. Który znak uprzedza o zbliżaniu się do drogi z pierwszeństwem przejazdu?



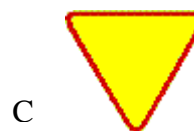
39. Który znak uprzedza, że jest się na drodze podporządkowanej?



40. Który ze znaków drogowych oznacza zakaz ruchu pojazdów w obu kierunkach:

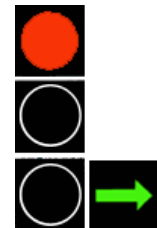


41. Który znak uprzedza, że jest się na drodze jednokierunkowej?



42. Kierujący rowerem widząc sygnał zamieszczony obok:

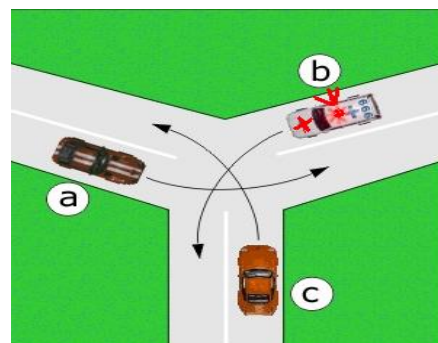
- A. może skrócić w prawo
- B. może skrócić w prawo po upewnieniu się, że nie spowoduje utrudnienia ruchu,
- C. może skrócić w lewo.



## VI. Dotyczące skrzyżowań:

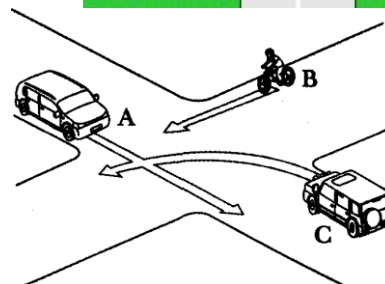
43. Zaznacz prawidłową kolejność opuszczania skrzyżowania przez pojazdy

- A. b, c, a
- B. b, a, c
- C. a, c, b



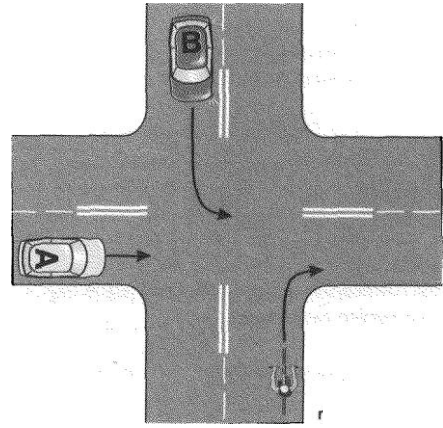
44. Na tym skrzyżowaniu rowerzysta:

- A. przejeżdża pierwszy,
- B. ustępuje pierwszeństwa pojazdowi C,
- C. ustępuje pierwszeństwa pojazdowi A.



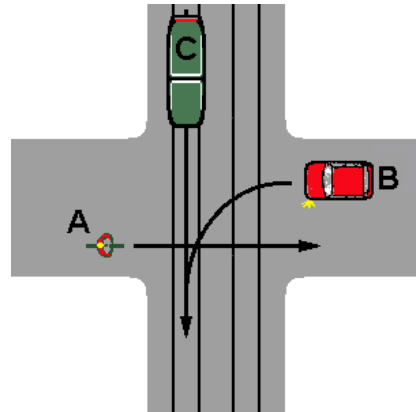
45. W tej sytuacji rowerzysta:

- A. ma pierwszeństwo przejazdu,
- B. ustępuje pierwszeństwa obu pojazdom,
- C. ustępuje pierwszeństwa tylko pojazdowi A.



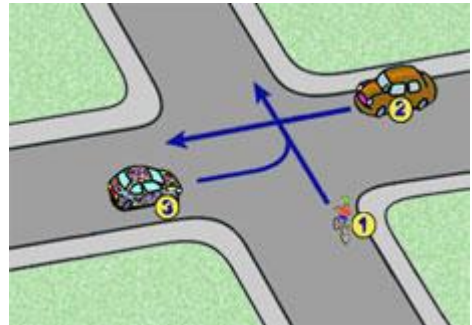
46. Na tym skrzyżowaniu kierujący rowerem

- A. przejeżdża pierwszy,
- B. ustępuje pierwszeństwa tylko tramwajowi oznaczonemu literką C
- C. ustępuje pierwszeństwa pojazdowi B i C



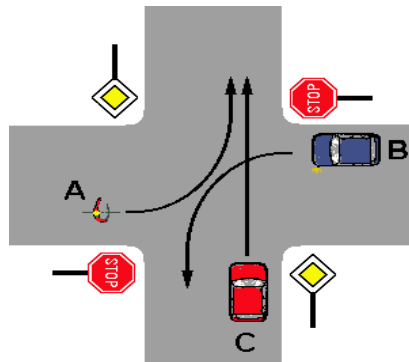
47. W tej sytuacji kolejność przejazdu będzie następująca:

- A. 2, 1, 3,
- B. 2, 3, 1,
- C. 3, 1, 2



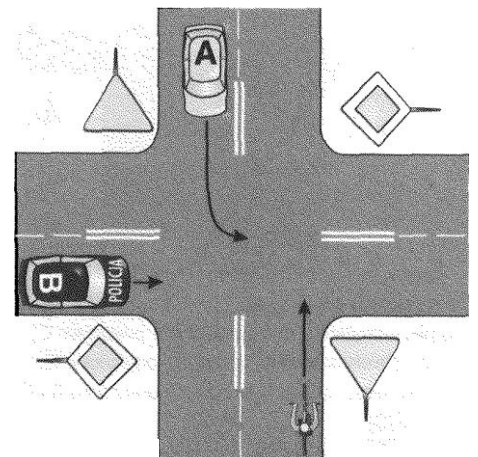
48. Na tym skrzyżowaniu kierujący rowerem

- A. przejeżdża pierwszy,
- B. ustępuje C a następnie jedzie jednocześnie z pojazdem B
- C. ustępuje pierwszeństwa pojazdowi B i C



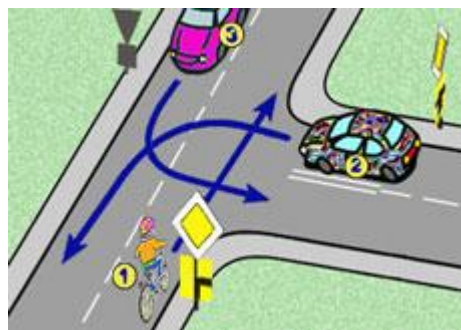
49. W tej sytuacji rowerzysta:

- A. ma pierwszeństwo przejazdu,
- B. ustępuje pierwszeństwa przejazdu tylko pojazdowi A,
- C. ustępuje pierwszeństwa przejazdu tylko pojazdowi B.



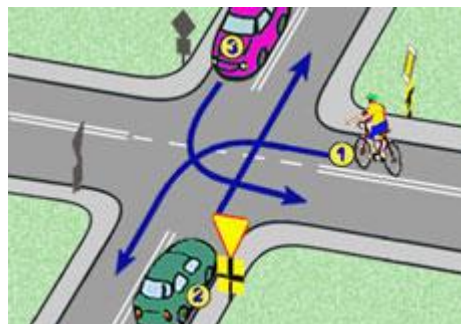
50. W tej sytuacji rowerzysta z nr 1:

- A. jedzie pierwszy, bo jedzie prosto,
- B. ustępuje tylko pojazdowi nr 2,
- C. jedzie ostatni.



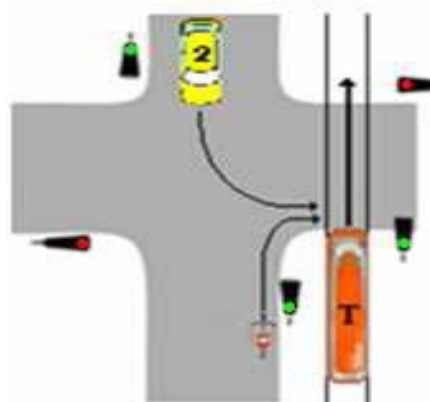
51. Na tym skrzyżowaniu:

- A. rowerzysta pojedzie pierwszy,
- B. kolejność będzie następująca: 3, 1, 2,
- C. najpierw pojadą oba samochody.



52. Na tym skrzyżowaniu rowerzysta :

- A. przejeżdża pierwszy,
- B. ma pierwszeństwo przed pojazdem szynowym,
- C. ma pierwszeństwo przed pojazdem 2.



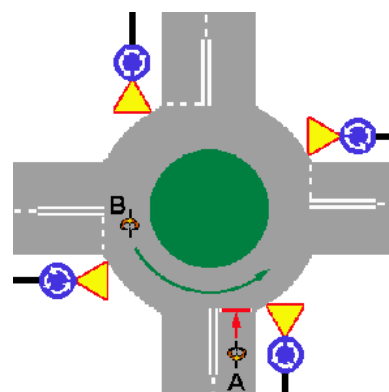
53. W tej sytuacji kolejność przejazdu będzie następująca:

- A. 3, 1, 2, 4,
- B. 2, 3, 1, 4
- C. 3, 2, 1, 4.



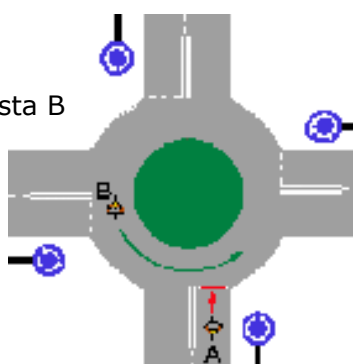
54. W tej sytuacji rowerzysta A:

- A. jedzie pierwszy
- B. czeka aż przejedzie rowerzysta B
- C. wolno mu wjechać kiedy chce



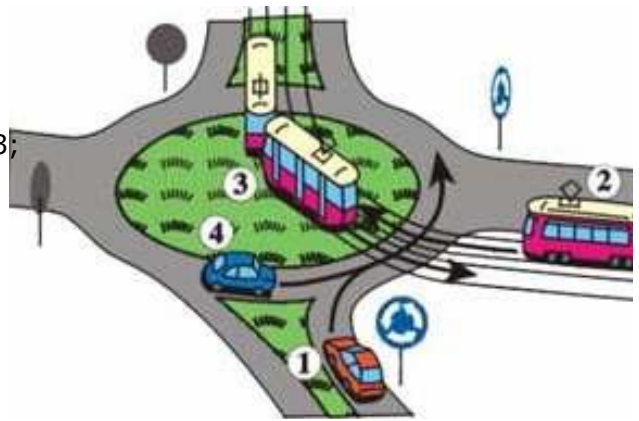
55. W tej sytuacji rowerzysta A:

- A. czeka aż przejedzie rowerzysta B
- B. jedzie pierwszy
- C. jedzie jednocześnie z B



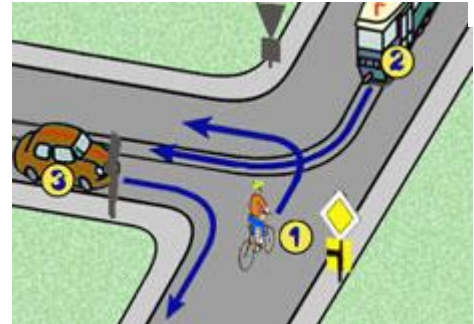
56. Na tym skrzyżowaniu kierujący pojazdem 1:

- A. ustępuje pierwszeństwa pojazdom 2 i 3;
- B. ustępuje pierwszeństwa pojazdowi 4;
- C. przejeżdża ostatni.



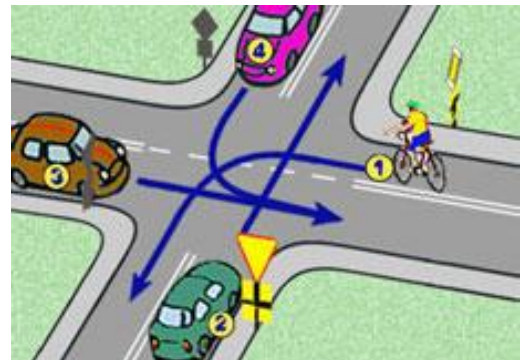
57. W tej sytuacji kierujący rowerem:

- A. ma pierwszeństwo przed pojazdem z numerem 3,
- B. ma pierwszeństwo przed pojazdem z numerem 2
- C. jedzie ostatni.



58. W tej sytuacji kierujący rowerem z numerem 1:

- A. ma pierwszeństwo przed pojazdem numer 3,
- B. jedzie jako pierwszy,
- C. ma pierwszeństwo przed pojazdem numer 4.



59. W tej sytuacji jako ostatni pojedzie:

- A. tramwaj z nr 2,
- B. samochód z nr 3,
- C. motorowerzysta z nr 1.



60. W tej sytuacji:

- A. ostatni pojedzie tramwaj z nr 3,
- B. ostatni pojedzie samochód z nr 2,
- C. kolejność będzie następująca: 3, 2, 1.

